

1グループ

- Korea feel style -

白と緑

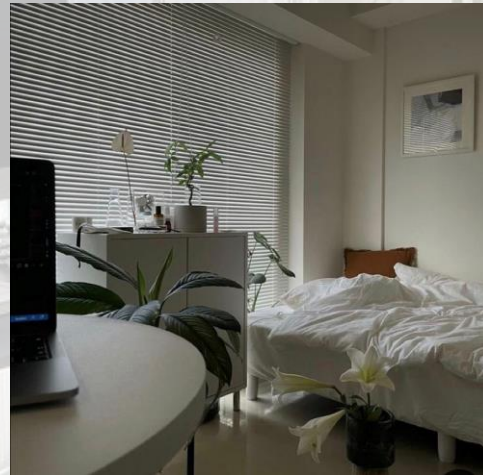
松本美咲 上田花音 篠原知優 庄野美玲 舛田唯花 持山梨帆 森菜由希

韩国 room

- Korea feel style -



<https://pin.it/2Mf8wiB>



<https://pin.it/FVVTktB>



<https://pin.it/130dWDC>

白と緑

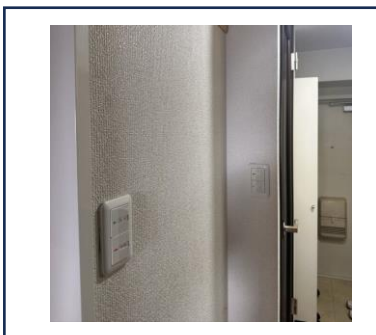
- Korea feel style -

韓国スタイルをイメージ

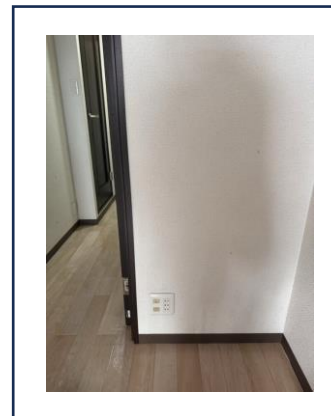
→白を基調とし、植栽で
自然溢れる豊かな生活を

植栽

①



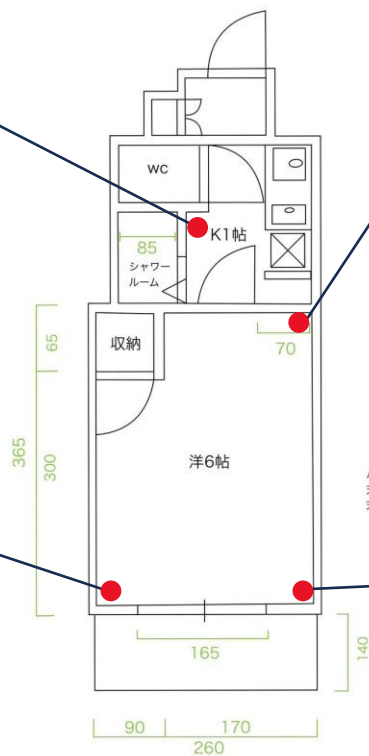
②



③



④



after

①



①<https://livingskape.jkdecor.com/foilage-plant-recommend/>

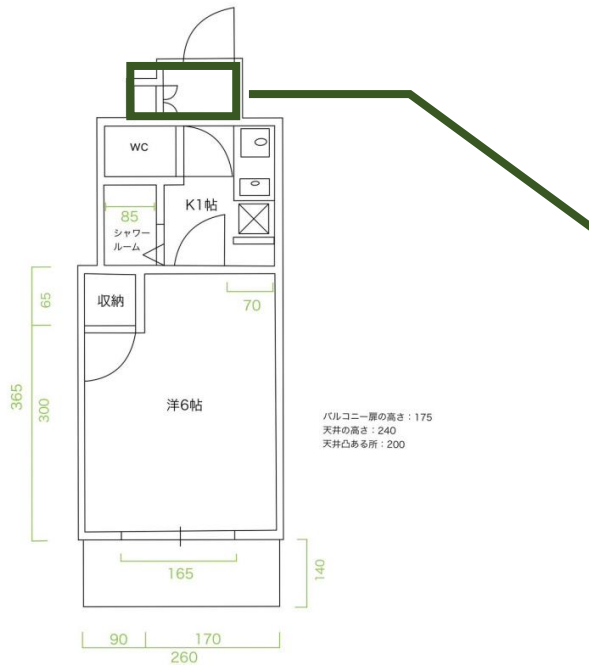
③



④



Entrance



before



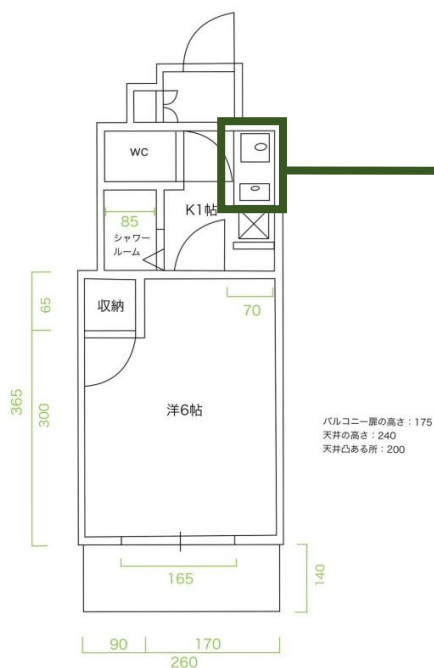
壁、棚+棚の扉：白色に塗装

床：大理石調に貼る

after



Kitchen



before



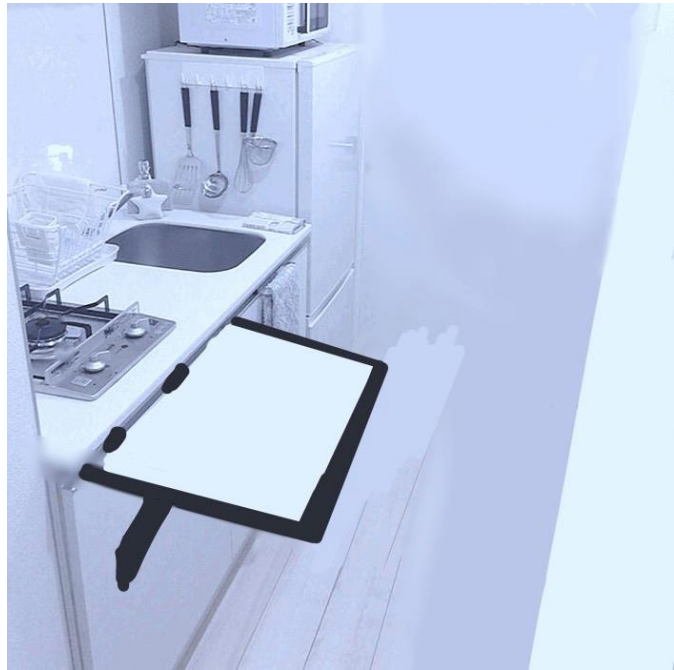
調理スペースの広さが足りない



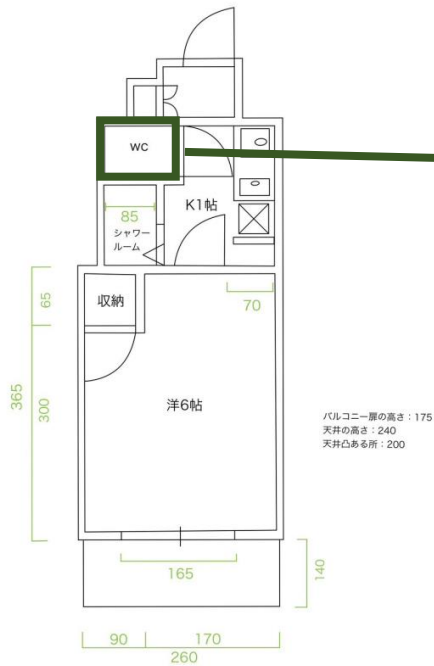
①下のスペースの扉を上開きにし、
ステーを取り付けることで
調理台を兼ねる

②シンク横の壁を無くす

after



restroom



before

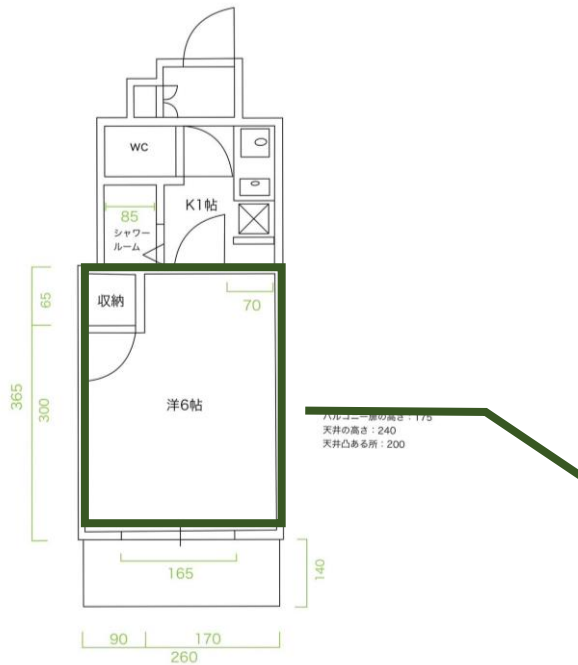


後ろに収納の棚をつける

after



Living room



before



after



照明

Living room



Entrance



before

after

Entrance



<https://pin.it/2Mf8wiB>

Living room



<https://pin.it/130dWDC>